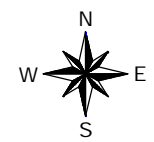


**KRUNTIDE MOODUSTAMINE JA EHTITUS IGUS**

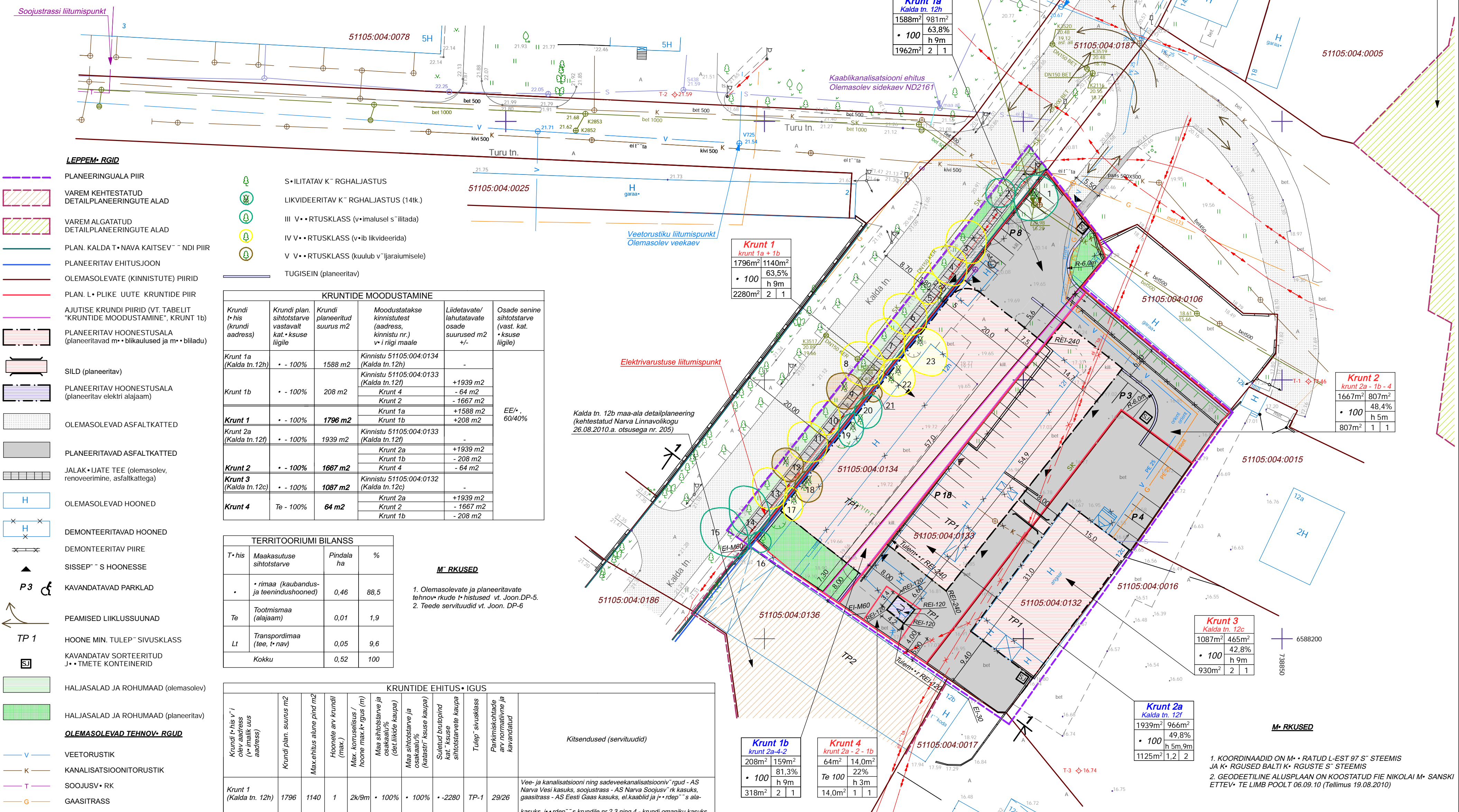
**AJUTISE KRUNDI, MIS MOODUSTAKSE KRUNTIDE LIITMISEKS-LAHUTAMISEKS**



krundi t-his v-i address		krundi max. ehitusalune pind	
<b>Krunt 2</b> krunt 2a - 1b - 4	1667m <sup>2</sup> 807m <sup>2</sup>	48,4%	max. krundi t-isehituse %
maakasutuse sihtotstarve	• 100	h 5m	max. hoone k-rigus
	807m <sup>2</sup> 1 1		hoonete lubatud arv krundil
	max. ehitiste brutopind	max. korruselisus	

krundi t-his v-i address		krundi max. ehitusalune pind	
<b>Krunt 1a</b> Kalda tn. 12h	1588m <sup>2</sup> 981m <sup>2</sup>	63,8%	max. krundi t-isehituse %
maakasutuse sihtotstarve	• 100	h 9m	max. hoone k-rigus
	1962m <sup>2</sup> 2 1		hoonete lubatud arv krundil
	max. ehitiste brutopind	max. korruselisus	

**PLANEERINGU P HJONNIS. EHTITUS IGUSE, MAAKASUTUSE JA HALJASTUSKAVAGA. M 1:500**



**LEPPEM-RGID**

- PLANEERINGUALA PIIR
- VAREM KEHTESTATUD DETAILPLANEERINGUTE ALAD
- VAREM ALGATATUD DETAILPLANEERINGUTE ALAD
- PLAN. KALDA T-NAVA KAITSEV-NDI PIIR
- PLANEERITAV EHTITUSJONN
- OLEMASOLEVATE (KINNISTUTE) PIIRID
- PLAN. L-PLIKE UUTE KRUNTIDE PIIR
- PLANEERITAV HOONESTUSALA (planeeritavad m-• bikaulused ja m-• billadu)
- SILD (planeeritav)
- PLANEERITAV HOONESTUSALA (planeeritav elektri alajaam)
- OLEMASOLEVAD ASFALKTATED
- PLANEERITAVAD ASFALKTATED
- JALAK-JATE TEE (olemasolev, renoveerimine, asfaltkattega)
- OLEMASOLEVAD HOONED
- DEMONTEERITAVAD HOONED
- DEMONTEERITAV PIIRE
- SISSEP-S HOONESSE
- KAVANDATAVAD PARKLAD
- PEAMISED LIKLUSUUNAD
- HOONE MIN. TULEP-SIVUSKLASS
- KAVANDATAV SORTTEERITUD J-• TMETE KONTEINERID
- HALJASALAD JA ROHUMAAD (olemasolev)
- HALJASALAD JA ROHUMAAD (planeeritav)

- S-ILITATAV K-RGHALJASTUS
- LIKVIDEERITAV K-RGHALJASTUS (14lk.)
- III V-• RTUSKLASS (v-imalusel s-llitada)
- IV V-• RTUSKLASS (v-ib likvideerida)
- V V-• RTUSKLASS (kuulub v-ljaralumisele)
- TUGISEIN (planeeritav)

KRUNTIDE MOODUSTAMINE					
Krundi t-his (krundi address)	Krundi plan. sihtotstarve vastavalt kat.ksuse liigile	Krundi planeeritud suurus m <sup>2</sup>	Moodustatakse kinnistutest (address, kinnistu nr.), v-i riigi maale	Liidetavate/lahutatavate osade suurused m <sup>2</sup> +/-	Osade senine sihtotstarve (vast. kat.ksuse liigile)
Krunt 1a (Kalda tn.12h)	• - 100%	1588 m <sup>2</sup>	Kinnistu 51105:004:0134 (Kalda tn.12h)	-	
Krunt 1b	• - 100%	208 m <sup>2</sup>	Kinnistu 51105:004:0133 (Kalda tn.12f)	+1939 m <sup>2</sup> - 64 m <sup>2</sup> - 1667 m <sup>2</sup>	
<b>Krunt 1</b>	• - 100%	<b>1796 m<sup>2</sup></b>	Krunt 1a Krunt 1b	+1588 m <sup>2</sup> +208 m <sup>2</sup>	EE/•, 60/40%
Krunt 2a (Kalda tn.12f)	• - 100%	1939 m <sup>2</sup>	Kinnistu 51105:004:0133 (Kalda tn.12f)	-	
Krunt 2	• - 100%	1667 m <sup>2</sup>	Krunt 2a Krunt 1b Krunt 4	+1939 m <sup>2</sup> - 208 m <sup>2</sup> - 64 m <sup>2</sup>	
<b>Krunt 3</b> (Kalda tn.12c)	• - 100%	<b>1087 m<sup>2</sup></b>	Kinnistu 51105:004:0132 (Kalda tn.12c)	-	
Krunt 4	Te - 100%	64 m <sup>2</sup>	Krunt 2a Krunt 2 Krunt 1b	+1939 m <sup>2</sup> - 1667 m <sup>2</sup> - 208 m <sup>2</sup>	

TERRITOORIUMI BILANSS			
T-his	Maakasutuse sihtotstarve	Pindala ha	%
•	rimaa (kaubandus- ja teenindushooned)	0,46	88,5
Te	Tootmismaa (alajaam)	0,01	1,9
Lt	Transpordimaa (tee, t-nav)	0,05	9,6
	<b>Kokku</b>	<b>0,52</b>	<b>100</b>

**M-RKUSED**

- Olemasolevate ja planeeritavate tehno-rkude t-histused vt. Joon.DP-5.
- Teede servituudid vt. Joon. DP-6

KRUNTIDE EHTITUS IGUS										
Krundi t-his v-i olev address (v-imalik uus address)	Krundi plan. suurus m <sup>2</sup>	Max. ehitusalune pind m <sup>2</sup>	Hoonete arv krundil (max.)	Max. korruselisus / hoone max. k-rigus (m)	Maa sihtotstarve ja osakaalu% (olelliste kaupade)	Maa sihtotstarve ja osakaalu% (keelatud kasutamine)	Suletud brutopind kat.ksuse sihtotstarvele kaupade	Tulep-sivusklass	Parkimiskohade arv normalilise ja kavandatud	Kitsendused (servituudid)
Krunt 1 (Kalda tn. 12h)	1796	1140	1	2k/9m	• 100%	• 100%	• -2280	TP-1	29/26	Vee- ja kanalisatsioon ning sadeveekanalisatsiooniv-rgud - AS Narva Vesi kasuks, soojustrass - AS Narva Soojusv-rik kasuks, gaasitrass - AS Eesti Gaas kasuks, el.kaablid ja j-• rdepp-s alakaasus, j-• rdepp-s krundile nr.2,3 ning 4 - krundi omaniku kasuks.
Krunt 2 (Kalda tn. 12f)	1667	807	1	1k/5m	• 100%	• 100%	• -807	TP-1	3/3	Vee- ja sadeveekanalisatsiooniv-rgud - AS Narva Vesi kasuks, gaasitrass - AS Eesti Gaas kasuks, el.kaablid ja j-• rdepp-s alakaasus, j-• rdepp-s krundile nr.3 ning 4.
Krunt 3 (Kalda tn. 12c)	1087	465	1	2k/9m	• 100%	• 100%	• -930	TP-1	12/4	Vee- ja sadeveekanalisatsiooniv-rgud - AS Narva Vesi kasuks, gaasitrass - AS Eesti Gaas kasuks, j-• rdepp-s alakaasus, j-• rdepp-s krundile nr.2 ning nr.4.
Krunt 4	64	14	1	1k/3m	Te 100%	T 100%	T-14	TP-1	0/0	El.kaabel - Elektri-rgud O- kasuks.

**ARHITEKTUURSED N- UDED**

- Seinte v-lisviimistlus - tellis, klass, puit, looduskivi, mineraal-v-i pol-meerkroh, betoon v-i nende materjalide kombinatsioon. (plekkprofiilide kasutamine fassaadidel keelatud).
- Katuselalded - 0-10°.
- Katuselalded - profiil v-i valtsplekk, lametastel bituumenkatetud.
- Hoonestusviis - lahtine.
- Pirete paigaldamine keelatud.

Ehitise address: <b>NARVA LINN, KALDA TN. 12h, 12f, 12c</b>	T-nimetus: <b>NARVA, KALDA TN. 12h, 12f, 12c MAA-ALADE DETAILPLANEERING</b>	Joonis: <b>PLANEERINGU P- HJONNIS EHTITUS IGUSE, MAAKASUTUSE JA HALJASTUSKAVAGA</b>
Tellijä: Narva Linnavalitsuse Arhitektuuri- ja Linnaplaneerimise Amet	Koostaja: <b>O-SPEVIS</b>	Staadium: T-nr: Joon. nr: Joon. nimetus: M-•t: DP 01/11 4 (8-st) DP-4 1:500
Huvitatud isik: O-Meberservis Tel.56 481302	Juhkentali tn.1-5, Narva. Tel. 55 923345 E-mail: spevis@bk.ru Registrikood 11290573 Reg.nr. EEP00919 (06.11.2006)	Formaat: 2xA3
T-nimetus: aeg: 01.07.2011.a.	ArchCAD 9 LITSENTS NR.8-5690586	Arhitekt: R. Sippo
	M-rkus: JOONIS KEHTIB AINULT KOOS SELETUSKIRJAGA	R. Sippo

- KOORDINAADID ON M-• RATUD L-EST 97 S- STEEMIS JA K-RGUSED BALTI K-RGUSTE S- STEEMIS
- GEODEETILINE ALUSPLAAN ON KOOSTATUD FIE NIKOLAI M-• SANSKI ETTEV-TE LIMB POOLT 06.09.10 (Tellimus 19.08.2010)